

**gartenmetall**®  
GARTENOBJEKTE & STADTMÖBEL AUS METALL

## ANWENDERINFORMATION



### WASSEROBJEKTE AUS METALL Wartung und Pflege

#### **Inhaltsverzeichnis**

- a) Wartung allgemein
  - b) Wasseraufbereitung
  - c) Wartung Winter
  - d) Reinigung
  - e) Pumpenwartung
  - f) Sicherheitshinweise
-

# ANWENDERINFORMATION

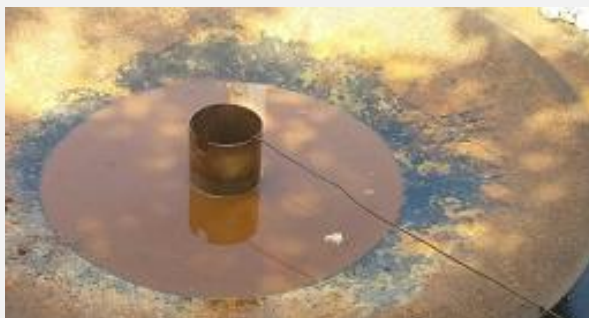
## WASSEROBJEKTE – WARTUNG UND PFLEGE

---

### WARTUNG ALLGEMEIN

**Vielen Dank, dass Sie sich für ein Wasserobjekt von Gartenmetall® entschieden haben. Damit Sie lange Spass daran haben, ist etwas Pflege und Wartung notwendig. Folgende Punkte sollten regelmässig durchgeführt werden:**

- Überprüfen der Stromkabel auf Quetschungen und der Pumpenschläuche und Schraubverbindungen auf Dichtigkeit.
- Überprüfen des Wasserstandes: Füllen Sie bei grosser Verdunstung bzw. Wasserverlust durch starken Wind rechtzeitig Wasser nach, so dass die Pumpe nicht trocken läuft.
- Die Schläuche und insbesondere die Ansaug- und Abflussöffnungen sind auf Durchlässigkeit zu überprüfen. Blätter und Schwebstoffe sind regelmässig zu entfernen. Besonders bei den Brunnensystemen mit Wasserschalen AQUA BOWL und AQUA GLOBE ist es wichtig, dass das Wasser nach Abstellen der Pumpe zurück in das Wassersammelgefäss läuft. Denn Cortenstahl kann die schützende Sperrschicht gegen Durchrosten nur dann bilden, wenn die Oberfläche regelmässig komplett abtrocknet. Stellen Sie daher Brunnen, wo das Wasser die Oberfläche im Betrieb dauerhaft feucht hält, immer wieder so lange ab, bis die rostrote Cortenstahl-Oberfläche komplett abgetrocknet ist.



*Beispiel:  
Schale mit Rostspuren sowie rostigem Wasser. Grund: Die Ablaufbohrungen in der Wasserschale sind durch Schmutz verstopft. Dadurch konnte die Wasserschale nicht regelmässig abtrocknen.*

- Verwenden Sie für die Wasserobjekte nur kalkarmes Wasser bzw. Wasser mit geringer Härte. Das verhindert, dass das Spritzwasserbereich Kalkspuren in der Umgebung hinterlässt. Regenwasser ist besonders gut geeignet. Nutzen Sie ggf. eine Wasserenthärtungsanlage zum Befüllen mit kalkarmem Wasser.



*Beispiel:  
Kalkflecken auf Wasserwand bei Wasser mit hoher Wasserhärte.*



- Edelstahl-Oberflächen im Aussenbereich müssen gepflegt werden. Die Unterhaltspflege kann erfolgen durch: EDELSTAHL-PFLEGE. Der milchige, milde Reiniger eignet sich zur Anwendung bei leichteren, insbesondere organischen und fettthaltigen Verschmutzungen und hemmt den Aufbau und die Ablagerung von Verkrustungen. (Art. Nr. GM-903921)
- Korrosionsflecken auf Edelstahloberflächen, z.B. durch Fremdrost, werden mit der besonders stark wirksamen EDELSTAHL-LOTION entfernt. Das Mittel hellt zudem die Oberfläche optisch auf und versiegelt sie. Hinweis: Das Mittel wirkt so stark, dass es nicht zur Unterhaltspflege geeignet ist! (Art. Nr. GM-903920)

# ANWENDERINFORMATION

## WASSEROBJEKTE – WASSERAUFBEREITUNG

---

Je nach Umgebungstemperatur und Wasserqualität trübt sich das Wasser im Brunnen ohne Wasseraufbereitung nach und nach durch Schwebstoffe und Algenbildung ein.

WASSERAUF-  
BEREITUNG

Im einfachsten Fall, z.B. bei kleineren Brunnensystemen, wird das Wasser in regelmässigen Abständen ausgetauscht und durch frisches Wasser ersetzt.

Dieser Austauschzyklus kann durch Zugabe von verschiedenen biologischen und chemischen Zusätzen verlängert werden. Neben dem grossen Angebot von „Teichklar“-Mitteln empfehlen wir die Verwendung von Multi-Chlortabletten, die auch im Poolbereich eingesetzt werden. Diese desinfizieren das Wasser und hemmen so das Algenwachstum. Oft ist auch ein Flockungsmittel enthalten, welches die Abscheidung von Schwebstoffen unterstützt. Vorsicht: Die schwarze Gartenmetall®-Kunststoff-Beschichtung ist zwar stabil gegenüber gelöstem Chlor im Brunnenwasser. **Die Tabs dürfen jedoch nicht direkt mit der Beschichtung in Kontakt kommen, da sie diese durch die besonders hohe lokale Konzentration angreifen könnten.** Daher in allen Fällen die Multi-Chlortabletten unbedingt mit Chlordosierschwimmer einsetzen. Damit die Tabletten gut wirken, ist die Überwachung, Stabilisierung und Einstellung des pH-Wertes auf 7,0 bis 7,4 notwendig.

Sammeln sich Schwebstoffe im Wasser (z.B. Pollen, Algen oder Blütenblätter), können diese die Ansaugelemente zur Pumpe oder auch die Wasserauslaufelemente ganz oder teilweise verstopfen. Ist dies der Fall, funktioniert der Brunnen nicht mehr einwandfrei. Entfernen Sie die Schwebstoffe rechtzeitig, so dass das Wasserelement gut funktioniert und auch die Pumpe keinen Schaden nimmt.

Wird der Boden des Wasserbeckens mit (Rund-)Kies abgedeckt, muss dieser unbedingt vorher gewaschen werden. Durch die teilweise lokal starke Wasserbewegung besteht die Gefahr, dass am Rundkies anhaftender Sand von der Pumpe angesaugt wird und dieser die Pumpe beschädigt. Die Beschädigung der Pumpe durch Schwebstoffe im Wasser wird durch die Pumpengarantie nicht abgedeckt.

Der technisch beste, aber auch aufwändigste Weg zur Wasserreinigung ist eine „richtige“ Filter- und Wasseraufbereitungsanlage, die das Wasser fortlaufend filtert und so Algenwachstum und Schlammablagerungen verhindert. Wenden Sie sich hierfür gerne an Ihren Gartenbau Fachbetrieb.

# ANWENDERINFORMATION

## WASSEROBJEKTE – WARTUNG WINTER

---

WARTUNG  
WINTER



### So wird der Brunnen winterfest gemacht:

- Brunnenwasser im Wassertrog/Wasserspeicherbereich im Winter mindestens bis zur Hälfte ablassen.
- Schläuche restlos entleeren und frostsicher lagern.
- Die Pumpe im Winter in frostgeschütztem Bereich IM WASSER kühl lagern. Wird die Pumpe trocken gelagert, besteht die Gefahr, dass die Dichtungen austrocknen. Stecker trocken lagern!
- Spätestens bis zum Frühling: Wasserbecken reinigen – Algen, Schlick, Stand etc. komplett entfernen.
- Optional: Sichtbereiche an der Edelstahl-Wasserschütte mit Scotch-Pad (das ist die raue Seite der bekannten Küchenschwämmchen) mechanisch reinigen und mit EDELSTAHL-PFLEGE säubern und versiegeln.

# ANWENDERINFORMATION

## WASSEROBJEKTE – WARTUNG UND PFLEGE

---

### Reinigung

Die Wassersammelgefäße sollten bei jedem Wasserwechsel gereinigt werden. Dazu das Wasser vollständig aus dem Wassersammelgefäß ablassen, Schlamm und andere Ablagerungen vom Boden entfernen und die beschichteten Innenwände mit einem Hochdruckreiniger oder von Hand mit einem Schrubber, Schwamm oder Lappen von Schmutz und Algen befreien. Besonders im Sommer bei hohen Temperaturen ist diese Unterhaltspflege nötig, damit regelmässig klares Wasser aus den Quelleinläufen und Wasserschütten läuft und nichts verstopft.

Die schwarze Gartenmetall®-Innenbeschichtung, mit der alle Brunnenbecken ausgekleidet sind, ist stabil gegenüber handelsüblichen Hochdruckstrahlern.

Auch die Pumpen sind regelmässig zu reinigen. Hier gilt die Grundregel: Je sauberer die Pumpe und das Wasser bleibt, desto länger hält die Pumpe. Bei optimalen Rahmenbedingungen werden Laufzeiten von mehr als 10 Jahren problemlos erreicht.

Unterstützen Sie die Reinigung und Entkalkung der Pumpe durch einen geeigneten Reiniger, z.B. den „PumpClean“ von OASE (Art. Nr. 100136). Die Anwendung erfolgt jährlich oder nach Bedarf.

### REINIGUNG



### Pumpenwartung

Alle von Atlas Natursteine AG verwendeten Pumpen sind als Markengeräte auf Langlebigkeit und geringe Wartungsintensität ausgelegt. Bei Trockenlauf oder Blockierung wird der Motor der Pumpe automatisch abgeschaltet, um Beschädigungen am Gerät zu vermeiden. Nach dem Abkühlen muss der Stecker gezogen werden. Anschliessend sollte die Pumpe wieder normal anlaufen und funktionsfähig sein.

Zur Sicherheit vor Frost empfehlen wir immer die rechtzeitige Entnahme und Einlagerung der Pumpe in frostgeschütztem Bereich IM WASSER. Wird die Pumpe trocken gelagert, besteht die Gefahr, dass die Dichtungen austrocknen. Der Stecker sollte trocken gelagert werden!

Die Pumpen halten bei ordnungsgemäsem Betrieb und sauberem, kalkarmem Wasser viele Jahre. Sollte dennoch ein Defekt auftreten, ziehen Sie den Stecker, entnehmen die Pumpe aus dem Becken und spülen Sie sie unter klarem Wasser durch. Überprüfen Sie auch den Schlauch auf etwaige Verstopfungen oder undichte Stellen.

Sollten Sie die Pumpe nicht mehr in Betrieb nehmen können, kann diese ausgetauscht werden. Dies ist in der Regel mit wenigen Handgriffen möglich. Bezüglich Reparatur bzw. Austausch der Pumpe wenden Sie sich direkt an den einbauenden Betrieb.

Beachten Sie unbedingt die ausführliche Bedienungsanleitung sowie die Hersteller- und Sicherheitshinweise in den mit der Pumpe mitgelieferten Begleitpapieren.

### WARTUNG/ AUSTAUSCH PUMPEN



# ANWENDERINFORMATION

## WASSEROBJEKTE – SICHERHEITSHINWEISE

---

### SICHERHEIT

#### Sicherheitshinweise

- Vor Inbetriebnahme des Brunnens überprüfen, dass alle Teile ordnungsgemäss verbunden, angeschlossen und dicht sind.
- Kinder nicht unbeaufsichtigt am Brunnen spielen lassen! Zum Schutz vor Untertauchen empfehlen wir den Einbau eines Gitterrostes, der sich auch wieder entfernen lässt, wenn nicht mehr mit der Anwesenheit von Kleinkindern zu rechnen ist. (Art. Nr. GM-900724)
- Anschluss der elektrischen Geräte (220V) ist grundsätzlich nur durch ausgebildete Fachkraft erlaubt. Ausnahme: Die LED-Beleuchtungen und andere Geräte, die 24 V-Spannung oder weniger besitzen, dürfen auch von Nicht-Fachleuten angeschlossen werden.
- Achten Sie darauf, dass die Stromanschlüsse fachgerecht mit einem geprüften FI-Schalter abgesichert wurden. Nehmen Sie den Brunnen auf keinen Fall in Betrieb (und stecken die Pumpe etc. auch nicht in die 220 V-Steckdose), falls Sie sich nicht persönlich und ggf. schriftlich über den fachgerechten Einbau versichert haben.
- Wasser in Kombination mit 220 V-Spannung ist und bleibt gefährlich. Für die Installation der Pumpe gibt es daher wichtige Vorschriften und Sicherheitshinweise. Lesen Sie die umfangreichen Sicherheitsvorschriften, die in der speziellen Dokumentation für die Pumpe mitgeliefert werden, vor Inbetriebnahme durch und vergewissern Sie sich, dass alle Vorschriften eingehalten wurden.
- Besteht Zweifel an der Richtigkeit der Montage und der Einhaltung der Sicherheitshinweise, nehmen Sie zu Ihrem Schutz den Brunnen nicht in Betrieb!



# ANWENDERINFORMATION

## WASSEROBJEKTE – WARTUNG UND PFLEGE

---



**ATLAS NATURSTEINE AG**  
WWW.ATLAS-NATURSTEINE.CH

ATLAS NATURSTEINE AG · ALTI RUEDELFINGERSTRASSE 19 · 8460 MARTHALEN  
Tel. +41 (0) 52 670 14 67 · FAX +41 (0) 52 670 14 68 · INFO@ATLAS-NATURSTEINE.CH



Für weitere Fragen stehen wir Ihnen sehr gerne zur Verfügung!